

Mise en œuvre de la directive européenne : grandes infrastructures

Sandrine Robert

Service prévention des risques et des nuisances

3 novembre 2011



Introduction

- Organisation mise en place
- Cartographie du bruit :
 - Périmètre
 - Avancement et objectif
- Plan de prévention du bruit dans l'environnement
 - Périmètre
 - Avancement et objectif

Organisation

- La mise en œuvre de la directive européenne est sous la responsabilité des préfets de département
- Les DDT et UT de la DRIEA sont les services en charge du pilotage la mise en œuvre de la directive européenne
- Au niveau régional mise en œuvre d'un club bruit réunissant les pilotes départementaux, la DRIEA, le CETE sous le pilotage de la DRIEE

Organisation

Pour la mise en œuvre de la directive sur les grandes infrastructures:

Organisation dans chaque département sous le pilotage des Directions départementales des territoires en grande couronne et des UT de la DRIEA à Paris et en petite couronne

- Mise en place de comités de pilotage regroupant :
 - Les gestionnaires des infrastructures de transport terrestre
 - Le centre d'études techniques de l'équipement (CETE)
 - ...
- Lieu d'échange technique et point d'avancement régulier sur l'avancement de la mise à jour des cartes de bruit et du PPBE



Organisation

Pour le suivi de la mise en œuvre de la directive à l'échelle de la région :

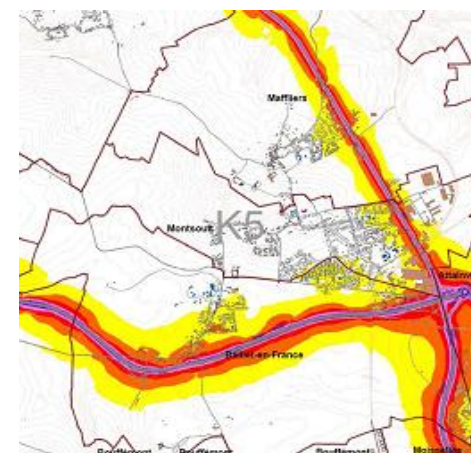
- Mise en œuvre sous l'égide du préfet de comités départementaux de suivi de l'avancement de la directive européenne (État, gestionnaires, collectivités territoriales, communes et EPCI compétents,...)



PRÉFET
DE LA RÉGION
D'ÎLE-DE-FRANCE

Périmètre de la cartographie

- Cartographie des grandes infrastructures de transport terrestre
 - Voies routières et autoroutières > à 6 millions de véhicules par an
 - Voies ferroviaires > à 60 000 passage de train par an
- Cartographie de l'ensemble des grandes infrastructures en collaboration avec les différents gestionnaires (DRIEA/DIRif, gestionnaires d'autoroutes (SANEF, APRR,...), CG, RATP, RFF,...)



Etat des lieux avancement cartographie du bruit

- 1ère échéance (2007) :
 - Cartographie des infrastructures de transport réalisée sur l'ensemble de la région
 - Cartes arrêtées et publiées
- 2ème échéance (2012) (mise à jour + élargissement à 3 millions véhicules/an ou 30000 trains/an) :
 - Le travail de collecte des données démarré mi 2011 (*mené en parallèle de la MAJ du classement sonore*)
 - La réalisation des cartes de bruit a été confiée au CETE

Objectif : réalisation des cartes de bruit avant la fin du premier semestre 2012 pour une publication au second semestre 2012

Périmètre du PPBE

- Plan de prévention du bruit des infrastructures de l'État doit traiter
 - le réseau ferroviaire (RATP, RFF)
 - le réseau routier concédé (gestionnaires autoroutes)
 - ainsi que le réseau routier État non concédé
-

État des lieux avancement

- 4 projets de PPBE en cours de validation interne ou de finalisation en collaboration avec les gestionnaires
- 4 documents en cours de rédaction

Objectifs :

- .Réalisation d'un projet de PPBE pour l'ensemble des départements
- . d'ici fin 2011
- .Mise en consultation du projet avant la fin du premier trimestre
- .Approbation du plan d'ici juillet 2012

Merci de votre attention



PRÉFET
DE LA RÉGION
D'ÎLE-DE-FRANCE

Direction Régionale et Interdépartementale de l'Environnement et de l'Énergie
d'Île-de-France

www.drie.ile-de-france.developpement-durable.gouv.fr